



2025-2026 a scuola per te

la forma dell'idea

26

la forma dell'idea

26



© denise e beppe berna
2026, bologna, italy

all ... by
beppe berna





BERGAMOANTIQUARIA

Fiera Bergamo
Via Lunga, Bergamo

Stand n. 10
Padiglione A

16 - 25 Gennaio, 2026

opere

kongo, yombe





Kongo, Yombe

220Z [OR. RI]

Statuetta *nkisi* a funzione magico - religiosa.

Fine XIX / inizio XX secolo.

H. cm. 25

*Vecchia raccolta tedesca.
Adrian Schlag, Bruxelles.*

Photos Frédéric Dehaen



dan del sud





Dan del Sud

219Z [OI. UI]

Antica maschera
preposta al mantenimento
dell'ordine sociale.

Fine XIX / inizio XX secolo.

H. cm. 24

*Giovanni Franco Scanzi, Chiavari.
Collezione privata spagnola.*



tumuli di killi



Cultura Tumuli di Killi

710 [CES. FIS]

Vaso in ceramica parzialmente ingobbiata in rosso.
Piccola ansa ad anello.

H. cm. 20

XI/XIV secolo.

*Vecchia collezione lionese.
Pierre-Jean Rivault, Poitiers.*



figi





Figi

148P [NTS. UIS]

Tapa (corteccia battuta) decorata in bruno scuro e nero con motivi tradizionali fortemente geometrizzati.

Fine XIX secolo.

Cm. 104 x 58.

Galerie Valluet Ferrandin, Paris.

dogon, bombou-toro



**Dogon,
Bombou-Toro
arcaico**

151Z [OI. II]

XIX secolo o antecedente.

Rarissima statuetta-altare
femminile preposta alla
protezione della donna.

H. cm. 24,5

*Pierre Langlois, anni '50.
Thérèse e Edward Klejman,
Paris.
Collezione privata francese.*





wé / wobé





Wé /Wobé

217Z [OI .TI]

Maschera *kpepo gla*,
cantastorie girovago.

H. cm. 22

*Collezione privata francese.
Collezione privata inglese.
Adrian Schlag, Bruxelles.*



senufò

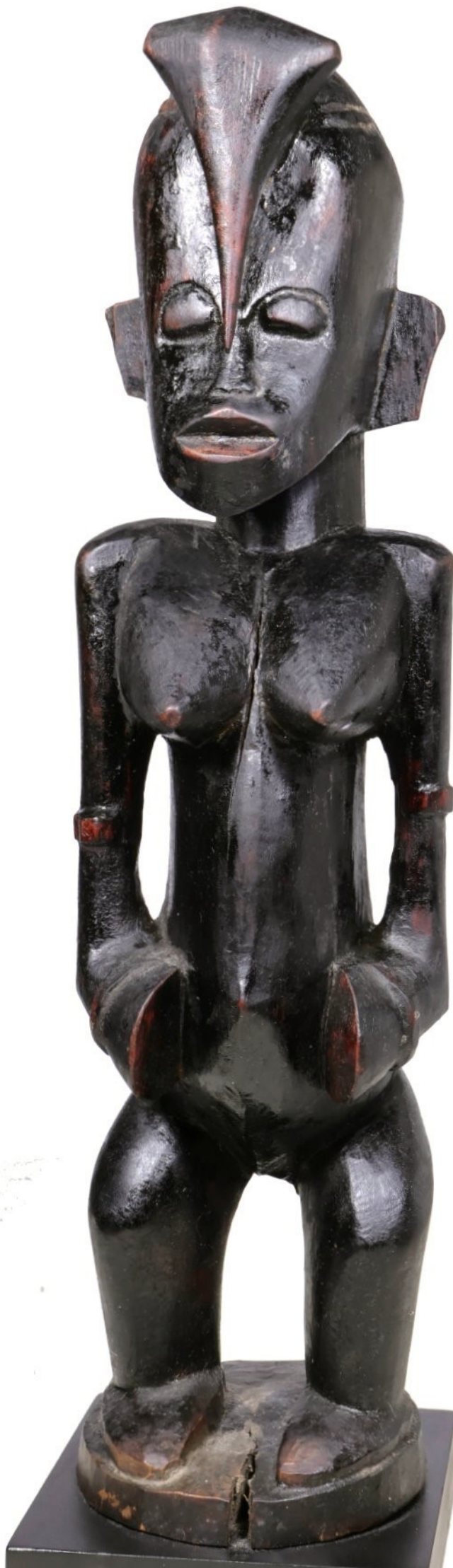
Senufo

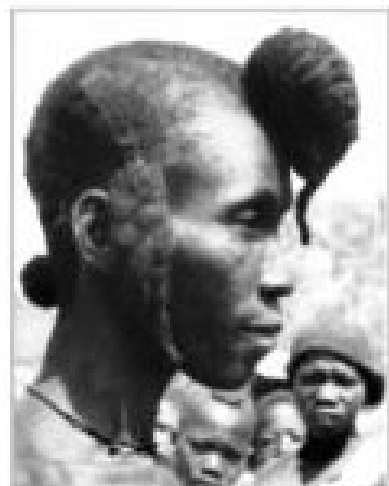
214Z [UI.COS]

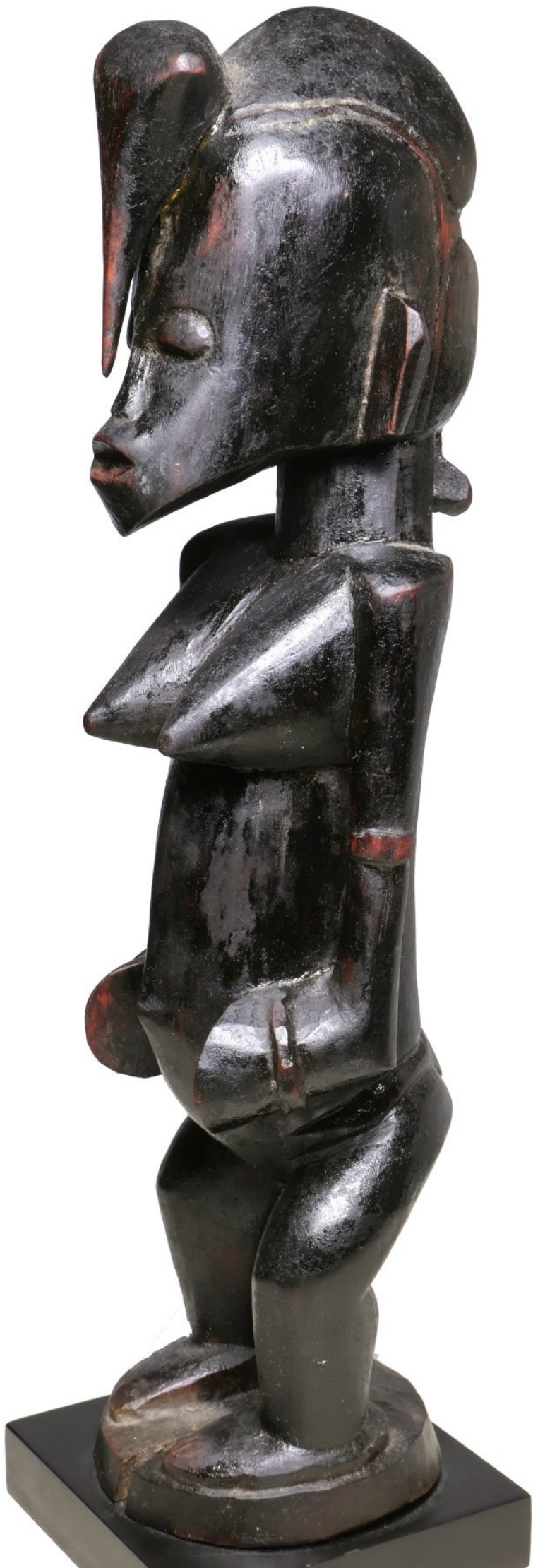
Katyeleo, ente supremo
femminile o ***Tugubele***
spirito della natura
selvaggia.

H. cm. 42.

*René Guyot, Neuchâtel /
Monrovia.
Gérald e Muriel Minkoff,
Ginevra.
Per discendenza familiare.
Adrian Schlag, Bruxelles.*







wé / wobé





Wé /Wobé

218Z [OI . TI]

Maschera *kpepo gla*, cantastorie girovago.

H. cm. 31 ca.

*Gros & Delettrez, Art Primitif, 26 Mai 2003, n. 155, Paris.
Collezioni private europee.*

Pubblicata in:

*"We and neighbours", Tribal Art Classics, Brussels, 2022,
pag. 48, 49 e 110.*



dogon, n'duleri



Dogon, N'duleri, infl. Tintam

195Y [(COS). COS]

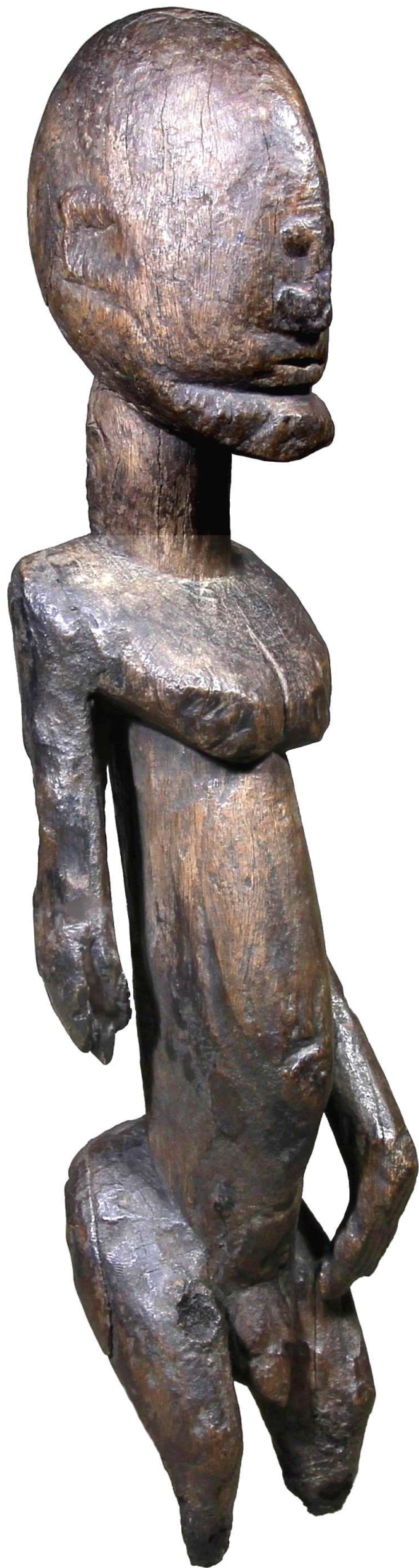
Grande figura ermafrodita
raffigurante il **Nommo**.

XIX secolo o antecedente.

H. cm. 49

*Emil Storrer, Zurigo.
Edith Hafter, Solothurn/Zurigo.
Helmut Zake, Heidelberg.
Adrian Schlag, Bruxelles.*





tonga





Tonga

157T [FSS. USS]

Ngatu, tapa regale dipinta con gli stemmi della ***Regina Salote*** e motivi tradizionali di vaga derivazione naturalistica.

Prima metà del XX secolo.
Queen Salote 1900/1965.

Cm. 145,5 x 92

Galerie Valluet Ferrandin, Paris.

dayak iban





Dayak, Iban

135F [CNS. RSS]

Tun-tun, bastone magico
per le trappole dei maiali
selvatici.

H. cm. 54,5.

*Vecchia collezione olandese.
Angelo Attilio Attili, Parma,
primi anni '80.*

I rari *tun-tun* con testa di
cane (*Aso*) si ritiene che
fossero destinati ai capi.
Gli occhi hanno tracce di
minuscole incrostazioni metalliche
in oro o ottone.



dogon



Dogon

208Z [NU. TI]

Porta di granaio-santuario del Hogon

Cm. 20 x 47,7.

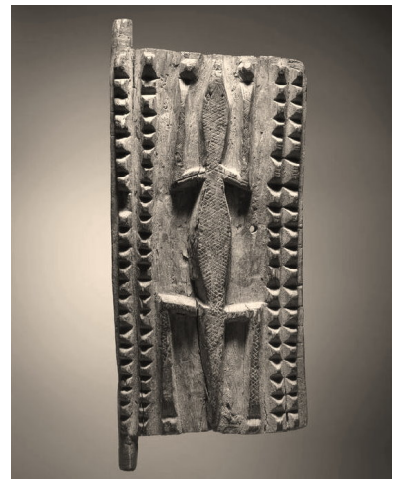
Vecchia collezione francese.

Pierre Darteville, Bruxelles.

Line e Hipolyte Verbeemen, Bonheiden.

Collezione privata francese.





Porta di granaio-santuario del *Hogon* (prete, capo religioso), in cui venivano conservati il miglio ed il sorgo, dei campi rituali del *Lebé*.

La porta **ta-na**, con i suoi rilievi, gioca un ruolo estremamente importante in quanto il sistema di rappresentazione della cosmogonia dogon si esprime principalmente attraverso il simbolismo architettonico ("porte & serrature – dogon & bambara", Denise e Beppe Berna, Gall. Del Vicolo Quartirolo, Bologna, 1980).

Quella riservata al *Hogon* (come in questo caso) era, di norma, priva di serratura ed a battente unico (non, cioè, assemblata di due o più parti).

L'iconografia del rilievo scultoreo presenta **Nay**, la lucertola [bianca e nera] fiancheggiata da una doppia serie di piccoli motivi piramidali che alludono al *cammino dell'acqua*. Davanti alle zampe anteriori sono scolpiti due piccoli seni umani.

Nay riveste un'importanza assolutamente primaria nella genesi dogon, avendo permesso, grazie all'accoppiamento, la nascita dei primi figli di questo popolo (pag. 32 in "Dio d'acqua", Marcel Griaule, Bompiani, Milano, 1968.)

Il *Nommo*, infatti, punendo l'incestuoso *Yurugu* ("le renard pâle") supera, nel contempo, la dualità sessuale degli esseri umani, introducendo la circoncisione.

Nay, per immagine traslata, era poi assunta a simbolo di fertilità, mantenendo le altre valenze primordiali: immagine del sole (entità femminile) o del numero "quattro" (cifra femminile). Devo aggiungere, pur non condividendone l'analisi, che in tempi relativamente recenti alcuni autori hanno voluto ricollegare questa rappresentazione zoomorfa al coccodrillo.

Ottimo stato di conservazione.

egitto predinastico



Egitto predinastico

197V [O. FI]

Grande vaso in ceramica
black topped.

Fine Naqada I / inizio Naqada II.
3600 a.C. ca.

T/L test.

H. cm. 24,5.

*Vecchia collezione francese.
Collezione privata italiana.*



bambara



Bambara, Segou

206Z [CFS. OSS]

Ciwara, sovrastruttura di danza.

H. cm. 82.

*Vecchia raccolta francese (M. Biot),
anni '40.*

Olivier Larroque, Nimes / Paris.

Olivier Castellano, Paris.

Foto Hugues Dubois





ashanti





Ashanti

209Z [N. II]

Akua ba, bambolina propiziatoria.

H. cm. 28,4.

Cecile Kerner, Brussels.

Dr. Ron van Doorn, Dongen.

Pubblicazione:

Van Ron Doorn e Herbert M. Cole, "Akua'ba Asante Wednesday Child", Essen, 2021, n. 2811.



baulé, infl. abron



Baulé, infl. Abbron

136Z [OR. II]

Raro esempio arcaico di
blolo bla, la sposa
dell'aldilà.

Fine XIX secolo.

H. cm. 33

*Alberto Costa Romero
de Tejada, Barcellona.
Collezione privata
spagnola.*

*Pubblicazione:
"L'âme des ancêtres.",
Galeria David Serra,
Barcellona, 2020.*





jama coaque





Jama Coaque, Ecuador.

19N [NTS.ITS. RSS]

Raro incensiere in terracotta con busti di dignitari contrapposti.

500 a.C / 500 d.C.

T/L test.

H. cm. 12.

Collezione di un nobile francese (primi anni '50).

Collezione di famiglia, anni '50.

mambila

Mambila, Donga Valley Camerun

111V [E. COS]

Grande figura della
società Suaga.

H. cm. 38

*Collezione americana
anni '60 / '70.*

*Pace Primitive, New
York [n. 53 – 1171].*

*Pierre Darteville,
Bruxelles.*







Mambila Nigeria

186Z (203) [O. R]

Figura femminile *tadep dua* posta a tutela della capanna degli antenati nell'ambito della società *Suaga*, deputata alla giustizia ed al collegamento con il sovrannaturale.

H. cm. 32

Raccolto da Edward Klejman, primi anni '70.

Esposto alla mostra 'la scultura della nigeria centro-orientale', Galleria del Vicolo Quartirolo, Bologna, 1981.

N. 27 del catalogo della mostra, a pag. 20.



kuba





Kuba.

119R [CT. 00]

Grande scatola da cosmesi realizzata in legno.

Conteneva la polvere di tukula (n'gula) da stendere ritualmente sul corpo come simbolo di vita, salute e gioia

Fine XIX secolo o antecedente.

Cm. 21 x 22 ca.

Vecchia collezione inglese.

Umberto Giacomelli, Milano.

Denise e Beppe Berna, Bologna dagli anni '90.

титуле

Mumuye

120Y [II. RI]

Figura umana del *Maestro*
"Nyavo-Padre" di Pantisawa
(Beppe Berna studio allegato).

H. cm. 71,8

Collezioni private americane.





la forma dell'idea

26

... per maggiori informazioni: berna@debberna.it

Denise e Beppe Berna

arte tribale classica
classic tribal art

Via Borgo S. Pietro 43 - 40126
Bologna, Italy

Phone +39 349729802 WhatsApp
su appuntamento - by appointment only

www.debberna.it